



Reform Elektromotoren

IE3 Drehstrommotoren



**Reform Elektromotorenbau
Vertriebs GmbH**
Bornstalstr. 11
D – 36460 Krayenberggemeinde / OT Merkers

Telefon : + 49 (0) 36969 / 550 – 0
Telefax : + 49 (0) 36969 / 550 - 550
Internet : www.reform-emb.de
Email : info@reform-elektromotoren.de

70 Jahre Elektromaschinenbau im thüringischen Kalirevier an der Werra

Vor 70 Jahren wurden Fertigungsbereiche des AEG- Elektromaschinenbaus aus Mühlheim /a.d. Ruhr in das thüringische Kalirevier verlegt. In einem stillgelegten Kaliwerk in Dorndorf / Rhön wurden elektrische Maschinen, Generatoren, Motoren und Transformatoren der Kaliwerke gewartet und repariert. Nach Kriegsende gingen Teile der Belegschaft wieder nach Mühlheim zurück. Ein großer Teil blieb in Dorndorf und wurde als zentrale Reparaturwerkstatt für Elektromotoren in den VEB- Betrieb „Kalikombinat Merkers“ eingegliedert.

Gleichzeitig wurde die Werkstatt Mitglied im zentralen VEM Betriebsverband der DDR und pflegte gute Kontakte zum Reparaturwerk „Clara Zetkin“ in Erfurt, wo auch Elektromaschinenbauer ausgebildet wurden. Nach dem Mauerfall gehörte das Erfurter Werk dem Siemenskonzern an. Sechs Jahre vor der Wiedervereinigung konnte in Merkers ein neues Werkstattgebäude in Betrieb genommen werden. Nach der Wende wurde die Werkstatt von der Kali Werra AG Merkers übernommen. Da die Werkstatt aus dem Kaliverband ausgegliedert werden sollte, wurden durch die damaligen Verantwortlichen Wolfgang Wiedner und Bernd Höller zahlreiche Kontaktaufnahmen mit Elektromotorenfirmen durchgeführt. Ein solcher Kontakt führte zu den Elektomaschinenbauern aus Bocholt Ottmar Mümken und Lothar Henke, die sich sehr für die relativ gut ausgestattete Werkstatt interessierten. Durch Verhandlungen mit der Kali AG und der Treuhand erwarb Ottmar Mümken im Februar 1992 die Werkstatt und gründete die heutige Elektromotorenbau GmbH und Co. KG Merkers. Nach der Neugründung wurde mit 17 Mitarbeitern begonnen und erheblich in weitere Werkhallen und Ausrüstungen investiert. Die Hallenfläche konnte so von 1700 qm auf 6300 qm erweitert werden.

Heute ist der Elektromaschinenbau in Merkers in Sachen Reparatur, Service, Fertigung und Vertrieb ein anerkannter und zuverlässiger Partner der Chemie- und Kaliindustrie bei Papierfabriken, Zementwerken, Gummifabriken, Kraftwerken und bei der Herstellung von Komponenten für den Generatorenbau.

Produktsortiment:

- Niederspannungsmotoren
- Hochspannungsmotoren
- Gleichstrommotoren
- Getriebemotoren
- Transformatoren

Serviceleistungen:

- Kompetente Beratung
- Instandsetzung
- Wartung
- 24- Std. Notdienst
- Eigener Fuhrpark



Allgemeine Angaben

Die angegebenen Motoren entsprechen den aktuellen europäischen Normen und Vorschriften:

Titel:	DIN/EN/ISO
Allgemeine Bestimmungen für drehende elektrische Maschinen	DIN EN 60034-1
Schutzarten für drehende elektrische Maschinen (IP-Code)	DIN EN 60034-5
Kühlarten für drehende elektrische Maschinen (IC-Code)	DIN EN 60034-6
Bauformen, Aufstellung und Anschlusskastenlage für drehende elektrische Maschinen (IM-Code)	DIN EN 60034-7
Anschlussbezeichnungen und Drehsinn für drehende elektrische Maschinen	DIN EN 60034-8
Mechanische Schwingungen für drehende elektrische Maschinen	DIN EN 60034-14
Nennstoßspannung für drehende elektrische Maschinen	DIN EN 60034-15
Elektrische Isolierung - Thermische Klassifizierung	DIN EN 60085
Mechanische Schwingungen Anforderungen an die Auswuchtgüte von Rotoren	DIN ISO 1940-1
Bestimmung der Verluste und des Wirkungsgrades aus Prüfungen	DIN EN 60034-2-1

Wirkungsgrad

Die REFORM Motoren YE3 in 2-, 4- und 6-poliger Ausführung mit einer Leistung zwischen 7,5 kW und 375 kW entsprechen der Wirkungsgradklasse IE3 gemäß IEC60034-30:2008

Motorschutz

Alle REFORM Motoren ab 11kW sind serienmäßig mit Kaltleitern ausgestattet. Die Zuleitungen werden in den Klemmenkasten geführt und auf eine besondere Klemmleiste aufgelegt.

Isolationsklasse:

Alle REFORM Motoren werden, wenn nicht anders vermerkt, in Isolationsklasse F geliefert. D. h. bei einer Umgebungstemperatur von 40°C beträgt die zulässige Übertemperatur in der Wicklung maximal 150°C (Isolationsklasse H auf Anfrage). Alle unsere Motoren sind mit einer tropenisolierten Wicklung versehen (Luftfeuchtigkeit 30g Wasser pro m³)

Auswuchtgüte

Die Rotoren werden mit halber Passfeder (ohne aufgezoene Kupplungshälfte) dynamisch ausgewuchtet. Die Auswuchtgütestufe nach ISO 1940 beträgt bis einschließlich 1500 U/min G1,5 und darüber G1.

Nennleistung / Umgebungstemperatur / Aufstellungshöhe

Die Nennleistung gilt für Dauerbetrieb (S1) bei Nennspannung und Nennfrequenz sowie einer Umgebungstemperatur von -15°C bis 40°C und einer Aufstellungshöhe von 1.000 m über NN. Für abweichende Umgebungsbedingungen sind Leistungsänderungen gemäß folgenden Tabellen zu berücksichtigen!

Umgebungstemperatur [°c]	Leistung [%]
40°	100
45°	95
50°	90
55°	85
60°	80

Aufstellungshöhe [m]	Leistung [%]
1000	100
1500	96
2000	92
2500	88
3000	84
3500	79
4000	75

Überlastungsfähigkeit

Die REFORM Niederspannungsmotoren können 2 Minuten lang mit dem 1,5fachen Nennstrom bei Bemessungsspannung belastet werden.

Frequenzumrichter

Die Standardisolierung unserer Motoren ist für Frequenzumrichterbetrieb bei Netzspannung ≤ 500 V geeignet. Je nach Baugröße und Einsatzbereich sind isolierte Lager und/oder ein Fremdlüfter erforderlich. Diese können wir Ihnen auf Anfrage gerne anbieten.



REFORM Elektromotorenbau GmbH & Co. KG
 Borntalstr. 11
 D- 36460 Merkers
 Tel. 036969/550-0
 Fax 036969/550-180
 www.reform-emb.de

info@reform-emb.de

Drehstromniederspannungsmotoren - Käfigläufermotoren

2-polig, 3000 min⁻¹, IP55, F, IE3, 400 + 500V/50Hz

Type	Leistung kW	Strom		Anzugs- strom I_A / I_N	Drehzahl min ⁻¹	Wirkungs- grad %	Leistungs- faktor $\cos \varphi$	Gewicht kg
		400 V	500 V					
YE3- 80 1	0,75	1,63	1,30	7,0	2885	80,7	0,82	15
YE3- 80 2	1,1	2,38	1,90	7,3	2885	82,7	0,83	16,5
YE3- 90S	1,5	3,00	1,90	7,6	2890	84,2	0,84	22,5
YE3- 90L	2,2	4,38	3,50	7,6	2895	87,1	0,87	27
YE3- 100L1	3,0	5,75	4,60	7,8	2895	87,1	0,87	36
YE3- 112M	4,0	7,50	6,00	8,3	2895	88,1	0,88	47
YE3- 132S1	5,5	10,13	8,10	8,3	2920	89,2	0,88	63
YE3- 132S2	7,5	13,63	10,90	7,9	2915	90,1	0,88	70
YE3- 160M1	11,0	19,50	15,60	8,1	2945	91,2	0,89	119
YE3- 160M2	15,0	26,50	21,20	8,1	2945	91,9	0,89	128
YE3- 160L	18,5	32,50	26,00	8,2	2940	92,4	0,89	134
YE3- 180M	22,0	38,50	30,80	8,2	2960	92,7	0,89	191
YE3- 200L1	30,0	52,13	41,70	7,6	2965	93,3	0,89	237
YE3- 200L2	37,0	64,00	51,20	7,5	2965	93,7	0,89	254
YE3- 225M	45,0	76,75	61,40	7,7	2965	94,0	0,90	307
YE3- 250M	55,0	93,50	74,80	7,7	2965	94,3	0,90	388
YE3- 280S	75,0	127,00	101,60	7,1	2980	94,7	0,90	501
YE3- 280M	90,0	151,88	121,50	7,1	2970	95,0	0,90	551
YE3- 315S	110,0	185,25	148,20	7,1	2980	95,2	0,90	916
YE3- 315M	132,0	221,88	177,50	7,1	2980	95,4	0,90	954
YE3- 315L1	160,0	265,50	212,40	7,2	2980	95,6	0,91	1083
YE3- 315L2	200,0	331,13	264,90	7,2	2980	95,8	0,91	1178
YE3- 355M	250,0	413,88	331,10	7,2	2985	95,8	0,91	1611
YE3- 355L	315,0	521,50	417,20	7,2	2985	95,8	0,91	1801

Technische Daten IE3 Motoren - 2polig

Type	Leistung kW	Drehzahl min ⁻¹	Nennstrom bei		Wirkungs- grad	Leistungs- faktor	Nenn- moment	Anzugs- moment	Kipp- moment	Anzugs- strom	Trägheits- moment	Gewicht ca.
			400V	500V								
YE3-80-2	0,75	2885	A		%	cos φ	Nlm	M _a /M _n	M _{max} /M _n	I _a /I _n	kgm ²	kg
			1,63	1,3	80,7	0,82	2,48	2,3		7,0	0,001	15
YE3-80-2	1,1	2885	2,38	1,9	82,7	0,83	3,64			7,3	0,0013	16,5
YE3-90S-2	1,5	2885	3	2,4	84,2	0,84	4,97			7,6	0,002	22,5
YE3-90L-2	2,2	2890	4,38	3,5	85,9	0,85	7,27	2,2		7,6	0,0026	27
YE3-100L-2	3	2895	5,75	4,6	87,1	0,87	9,90			7,8	0,0042	36
YE3-112-2	4	2895	7,5	6	88,1	0,88	13,20			8,3	0,0058	47
YE3-132S1-2	5,5	2920	10,13	8,1	89,2	0,88	17,99			8,3	0,0128	63
YE3-132S2-2	7,5	2915	13,63	10,9	90,1	0,88	24,57			7,9	0,0151	70
YE3-160M1-2	11	2945	19,5	15,6	91,2	0,89	35,67			8,1	0,0489	119
YE3-160M2-2	15	2945	26,5	21,2	91,9	0,89	48,64		2,3	8,1	0,0559	128
YE3-160L-2	18,5	2940	32,5	26	92,4	0,89	60,09	2,0		8,2	0,0648	134
YE3-180M-2	22	2960	38,5	30,8	92,7	0,89	70,98			8,2	0,0808	191
YE3-200L1-2	30	2965	52,13	41,7	93,3	0,89	96,63			7,6	0,163	237
YE3-200L2-2	37	2965	64	51,2	93,7	0,89	119,17			7,6	0,172	254
YE3-225M-2	45	2965	76,75	61,4	94,0	0,90	144,94			7,7	0,302	307
YE3-250M-2	55	2965	93,5	74,8	94,3	0,90	177,15			7,7	0,42	388
YE3-280S-2	75	2980	127	101,6	94,7	0,90	240,35			7,1	0,986	501
YE3-280M-2	90	2970	151,88	121,5	95,0	0,90	289,39			7,1	1,04	551
YE3-315S-2	110	2980	185,25	148,2	95,2	0,90	352,52	1,8		7,1	1,33	916
YE3-315M-2	132	2980	221,88	177,5	95,4	0,90	423,02			7,1	1,5	954
YE3-315L1-2	160	2980	265,5	212,4	95,6	0,91	512,75			7,2	1,67	1083
YE3-315L2-2	200	2980	331,13	264,9	95,8	0,91	640,94			7,2	1,88	1178
YE3-355M-2	250	2985	413,88	331,1	95,8	0,91	799,83		2,2	7,2	4,02	1611
YE3-355L-2	315	2985	521,5	417,2	95,8	0,91	1007,79	1,6		7,2	4,86	1801



REFORM Elektromotorenbau GmbH & Co. KG
 Borntalstr. 11
 D- 36460 Merkers
 Tel. 036969/550-0
 Fax 036969/550-180
 www.reform-emb.de

info@reform-emb.de

Drehstromniederspannungsmotoren - Käfigläufermotoren

4-polig, 1500 min-1, IP55, F, IE3, 400 + 500V/50Hz

Type	Leistung kW	Strom		Anzugs- strom I_A / I_N	Drehzahl min-1	Wirkungs- grad %	Leistungs- faktor $\cos \varphi$	Gewicht kg
		400 V	500 V					
YE3- 80 2	0,75	1,75	1,40	6,6	1435	82,5	0,75	17
YE3- 90S	1,1	2,50	2,00	6,8	1435	84,1	0,76	23
YE3- 90L	1,5	3,25	2,60	7,0	1440	85,3	0,77	28
YE3- 100L1	2,2	4,50	3,60	7,6	1455	86,7	0,81	37,5
YE3- 100L2	3,0	6,00	4,80	7,6	1455	87,7	0,82	42
YE3- 112M	4,0	8,00	6,40	7,8	1455	88,6	0,82	51
YE3- 132S	5,5	10,63	8,50	7,9	1460	89,6	0,83	66
YE3- 132M	7,5	14,25	11,40	7,5	1460	90,4	0,84	76
YE3- 160M	11,0	20,63	16,50	7,7	1470	91,4	0,85	118
YE3- 160L	15,0	27,38	21,90	7,8	1470	92,1	0,86	139
YE3- 180M	18,5	33,50	26,80	7,8	1475	92,6	0,86	186
YE3- 180L	22,0	39,75	31,80	7,8	1475	93,0	0,86	197
YE3- 200L	30,0	53,75	43,00	7,3	1480	93,6	0,86	261
YE3- 225S	37,0	66,13	52,90	7,4	1485	93,9	0,86	308
YE3- 225M	45,0	80,13	64,10	7,4	1485	94,2	0,86	337
YE3- 250M	55,0	97,63	78,10	7,4	1480	94,6	0,86	410
YE3- 280S	75,0	129,50	103,60	6,9	1490	95,0	0,88	579
YE3- 280M	90,0	155,00	124,00	6,9	1490	95,2	0,88	641
YE3- 315S	110,0	187,00	149,60	7,0	1490	95,4	0,89	959
YE3- 315M	132,0	223,88	179,10	7,0	1490	95,6	0,89	1000
YE3- 315L1	160,0	270,88	216,70	7,1	1490	95,8	0,89	1096
YE3- 315L2	200,0	334,13	267,30	7,1	1490	96,0	0,90	1330
YE3- 355M	250,0	417,63	334,10	7,1	1490	96,0	0,90	1638
YE3- 355L	315,0	526,25	421,00	7,1	1490	96,0	0,90	1832

Technische Daten IE3 Motoren - 4polig

Type	Leistung kW	Drehzahl min ⁻¹	Nennstrom bei		Wirkungs- grad	Leistungs- faktor	Nenn- moment	Anzugs- moment	Kipp- moment	Anzugs- strom	Trägheits- moment	Gewicht ca.
			400V	500V								
YE3-80-4	0,75	1435	A		%	cos φ	Nm	M _a /M _n	M _{max} /M _n	I _a /I _n	kgm ²	kg
YE3-90S-4	1,1	1435	1,75	1,4	82,5	0,75	4,99		2,3	6,6	0,002	17
YE3-90L-4	1,5	1440	2,5	2	84,1	0,76	7,32			6,8	0,003	23
YE3-100L-4	2,2	1455	3,25	2,6	85,3	0,77	9,95	2,3		7,0	0,0038	28
YE3-100L-4	3	1455	4,5	3,6	86,7	0,81	14,44			7,6	0,0077	37,5
YE3-112-4	4	1455	6	4,8	87,7	0,82	19,69			7,6	0,0093	42
YE3-132S-4	5,5	1460	8	6,4	88,6	0,82	26,25	2,2		7,8	0,0128	51
YE3-132M-4	7,5	1460	10,63	8,5	89,6	0,83	35,98			7,9	0,0285	66
YE3-160M-4	11	1470	14,25	11,4	90,4	0,84	49,06	2,0		7,5	0,0366	76
YE3-160L-4	15	1470	20,63	16,5	91,4	0,85	71,46			7,7	0,0771	118
YE3-180M-4	18,5	1475	27,38	21,9	92,1	0,86	97,45	2,2		7,8	0,101	139
YE3-180L-4	22	1475	33,5	26,8	92,6	0,86	119,78		7,8	0,152	186	
YE3-200L-4	30	1480	39,75	31,8	93,0	0,86	142,44		7,8	0,187	197	
YE3-225S-4	37	1485	53,75	43	93,6	0,86	193,58	2,0	7,3	0,285	261	
YE3-225M-4	45	1485	66,13	52,9	93,9	0,86	237,95		7,4	0,473	308	
YE3-250M-4	55	1480	80,13	64,1	94,2	0,86	289,39		7,4	0,554	337	
YE3-280S-4	75	1490	97,63	78,1	94,6	0,86	354,90		7,4	0,751	410	
YE3-280M-4	90	1490	129,5	103,6	95,0	0,88	480,70		6,9	1,92	579	
YE3-315S-4	110	1490	155	124	95,2	0,88	576,85		6,9	2,32	641	
YE3-315M-4	132	1490	187	149,6	95,4	0,89	705,03		7,0	2,34	959	
YE3-315L1-4	160	1490	223,88	179,1	95,6	0,89	846,04	2,0	7,0	2,58	999	
YE3-315L2-4	200	1490	270,88	216,7	95,8	0,89	1025,50		7,1	2,96	1096	
YE3-355M-4	250	1490	334,13	267,3	96,0	0,90	1281,88		7,1	3,46	1330	
YE3-355L-4	315	1490	417,63	334,1	96,0	0,90	1602,35		7,1	6,6	1638	
			526,25	421	96,0	0,90	2018,96		7,1	7,55	1832	



® REFORM Elektromotorenbau GmbH & Co. KG
 Borntalstr. 11
 D- 36460 Merkers
 Tel. 036969/550-0
 Fax 036969/550-180
 www.reform-emb.de

info@reform-elektromotoren.de

Drehstromniederspannungsmotoren - Käfigläufermotoren

6-polig, 1000 min⁻¹, IP55, F, IE3, 400 + 500V/50Hz

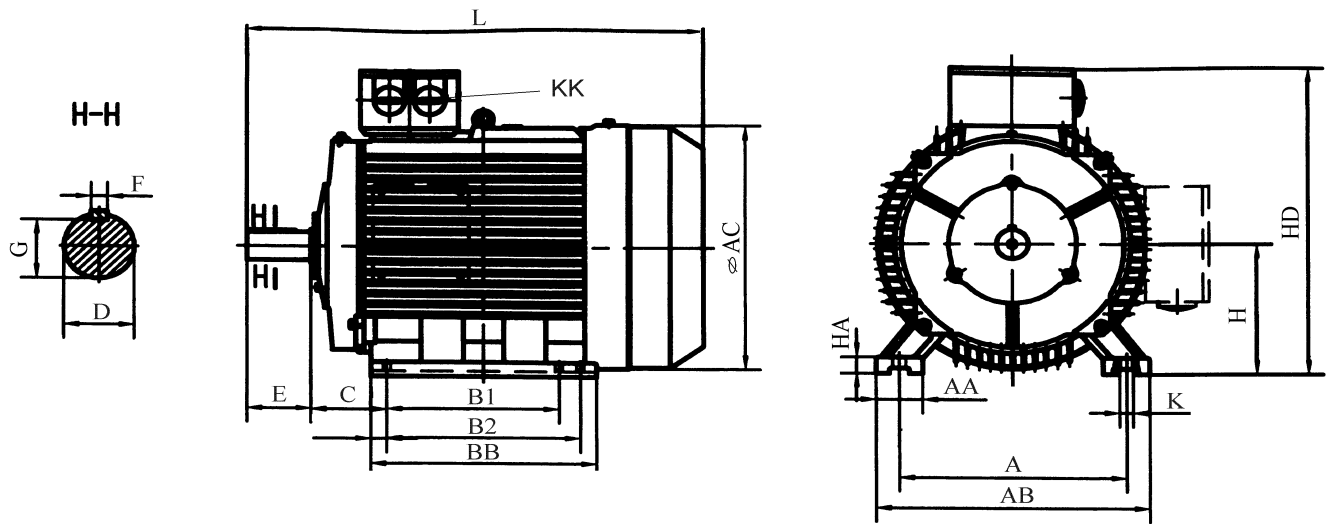
Type	Leistung kW	Strom		Anzugs- strom I _A / I _N	Drehzahl min ⁻¹	Wirkungs- grad %	Leistungs- faktor cos φ	Gewicht kg
		400 V	500 V					
YE3- 90S	0,75	1,88	1,50	6,0	950	78,9	0,71	23
YE3- 90L	1,1	2,63	2,10	6,0	950	81,0	0,73	27
YE3- 100L1	1,5	3,63	2,90	6,5	955	82,5	0,73	36
YE3- 112M	2,2	5,13	4,10	6,6	955	84,3	0,74	46
YE3- 132S1	3,0	6,88	5,50	6,8	975	85,6	0,74	65
YE3- 132M1	4,0	9,00	7,20	6,8	975	86,8	0,74	73
YE3- 132M2	5,5	12,00	9,60	7,0	975	88,0	0,75	82
YE3- 160M2	7,5	15,38	12,30	7,0	980	89,1	0,79	111
YE3- 160L	11,0	22,00	17,60	7,2	980	90,3	0,80	132
YE3- 180L	15,0	29,25	23,40	7,3	980	91,2	0,81	176
YE3- 200L1	18,5	36,00	28,80	7,3	985	91,7	0,81	222
YE3- 200L2	22,0	42,50	34,00	7,4	980	92,2	0,81	242
YE3- 225M	30,0	56,13	44,90	6,9	980	92,9	0,83	292
YE3- 250M	37,0	68,13	54,50	7,1	990	93,3	0,84	369
YE3- 280S	45,0	81,50	65,20	7,3	990	93,7	0,85	511
YE3- 280M	55,0	98,13	78,50	7,3	990	94,1	0,86	656
YE3- 315S	75,0	136,25	109,00	6,6	995	94,6	0,84	851
YE3- 315M	90,0	161,00	128,80	6,7	995	94,9	0,85	973
YE3- 315L1	110,0	196,38	157,10	6,7	995	95,1	0,85	1022
YE3- 315L2	132,0	232,25	185,80	6,8	995	95,4	0,86	1112
YE3- 355M1	160,0	280,88	224,70	6,8	995	95,6	0,86	1628
YE3- 355M2	200,0	346,38	277,10	6,8	995	95,8	0,87	1760
YE3- 355L2	250,0	433,00	346,40	6,8	995	95,8	0,87	1924

Technische Daten IE3 Motoren - 6polig

Type	Leistung kW	Drehzahl min ⁻¹	Nennstrom bei		Wirkungs- grad	Leistungs- faktor	Nenn- moment	Anzugs- moment	Kipp- moment	Anzugs- strom	Trägheits- moment	Gewicht ca.
			400V	500V								
YE3-90S-6	0,75	950	1,88	1,5	78,9	0,71	7,54			6,0	0,0038	23
YE3-90L-6	1,1	950	2,63	2,1	81,0	0,73	11,06			6,0	0,0053	27
YE3-100L-6	1,5	955	3,63	2,9	82,5	0,73	15,00			6,5	0,0107	36
YE3-112-6	2,2	955	5,13	4,1	84,3	0,74	22,00			6,6	0,0151	46
YE3-132S-6	3	975	6,88	5,5	85,6	0,74	29,38			6,8	0,0318	65
YE3-132M1-6	4	975	9	7,2	86,8	0,74	39,18			6,8	0,0394	73
YE3-132M2-6	5,5	975	12	9,6	88,0	0,75	53,87		2,1	7,0	0,0494	82
YE3-160M-6	7,5	980	15,38	12,3	89,1	0,79	73,09			7,0	0,0964	111
YE3-160L-6	11	980	22	17,6	90,3	0,80	107,19			7,2	0,127	132
YE3-180L-6	15	980	29,25	23,4	91,2	0,81	146,17		2,0	7,3	0,201	176
YE3-200L1-6	18,5	985	36	28,8	91,7	0,81	179,37			7,3	0,325	222
YE3-200L2-6	22	980	42,5	34	92,2	0,81	214,39			7,4	0,371	241,5
YE3-225M-6	30	980	56,13	44,9	92,9	0,83	292,35			6,9	0,533	292
YE3-250M-6	37	990	68,13	54,5	93,3	0,84	356,92			7,1	0,877	369
YE3-280S-6	45	990	81,5	65,2	93,7	0,85	434,09			7,3	1,85	511
YE3-280M-6	55	990	98,13	78,5	94,1	0,86	530,56			7,3	2,12	656
YE3-315S-6	75	995	136,25	109	94,6	0,84	719,85			6,6	2,61	851
YE3-315M-6	90	995	161	128,8	94,9	0,85	863,82		2,0	6,7	3,04	973
YE3-315L1-6	110	995	196,38	157,1	95,1	0,85	1055,78			6,7	3,71	1022
YE3-315L2-6	132	995	232,25	185,8	95,4	0,86	1266,93			6,8	4,24	1112
YE3-355M1-6	160	995	280,88	224,7	95,6	0,86	1535,68			6,8	7,44	1628
YE3-355M2-6	200	995	346,38	277,1	95,8	0,87	1919,60	1,8		6,8	9,1	1760
YE3-355L-6	250	995	433	346,4	95,8	0,87	2399,50			6,8	10,8	1924

Abmessungen - Bauform IM B3
Graugußgehäuse

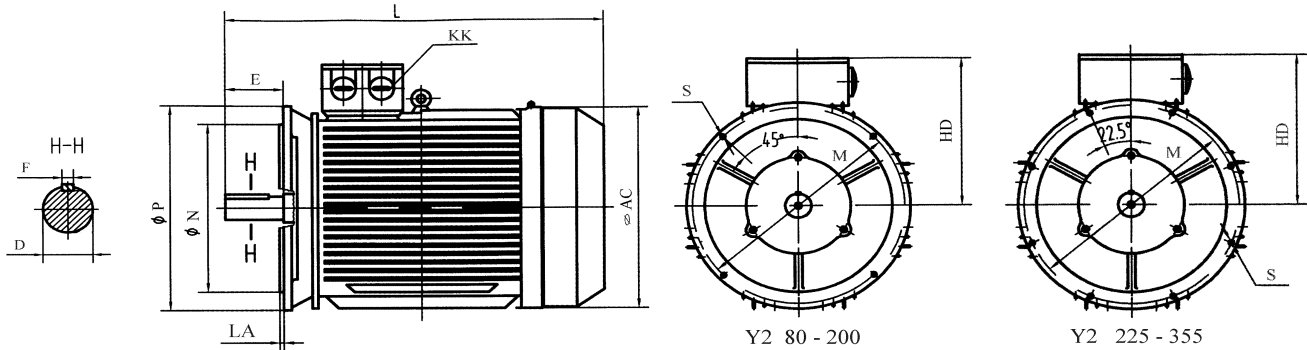
IE3



Type	Anz. Pole	A	AA	AB	AC	B1	B2	BB	C	D	E	F	G	H	HA	HD	K	KK	L			
YE3-80 1	2,4	125	34	165	165	100		142	50	19	40	6	15,5	80	10	245			300			
YE3-90S	2,4,6	140	36	180	190	100		180	56	24	50	8	20	90	12	245	10	M25x1,5	355			
YE3-90L						125	220	385														
YE3-100L	2,4,6	160	40	205	205	140		185	63	28	60	8	24	100		270			435			
YE3-112M	2,4,6	190	45	230	240	140		185	70	28	60	8	24	112	15	302			468			
YE3-132S	2,4,6	216	55	270	275	140		190	89	38	80	10	33	132	18	345	12	2 x M32x1,5	510			
YE3-132M						178	230	510														
YE3-160M						210	260	675														
YE3-160L		254	65	320	320	254		304	108	42	110	12	37	160	20	435	15	2 x M40x1,5	675			
YE3-180M		279	70	355	380	241		315	121	48	110	14	42,5	180	22	455	15	M16x1,5	740			
YE3-180L	279					355																
YE3-200L		318	70	395	405	305		375	133	55	110	16	49	200	25	505			775			
YE3-225S	4	356	75	435	470	286		375	149	60	140	18	53	225	28	560	19	2 x M50x1,5	820			
YE3-225M	2					311	400	845														
	4,6					60	140	18											53			
YE3-250M	2	406	80	490	490	349		445	168	60	140	18	53	250	30	635	24			930		
	4,6						65			140											18	58
YE3-280S	2	457	85	550	560	368		490	190	65	140	18	58	280	35	680	24			981		
	4,6					75		20													67,5	
YE3-280M	2					65		18													58	
	4,6	75		20	67,5																	
YE3-315S	2	508	120	630	645	406		570	216	65	140	18	58	315	45	860	28	2 x M63x1,5	M20x1,5	1185		
	4,6					80	170	22												71		
YE3-315M	2					65	140	18												58		
	4,6	80	170	22	71																	
YE3-315L	2	610	120	730	710	457	508	600	254	65	140	18	58	355	52	1065	28			1295		
	4,6									80										170	22	71
YE3-355M	2	610	120	730	710	560	630	750	254	70	140	20	62,5	355	52	1065	28			1500		
	4,6									100										210	28	90
YE3-355L	2									70										140	20	62,5
	4,6	100	210	28	90																	

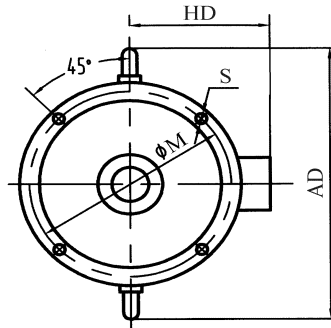
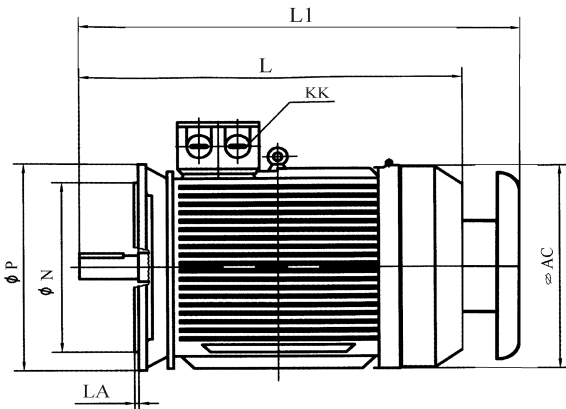
Abmessungen - Bauform IM B5 Graugußgehäuse

IE3

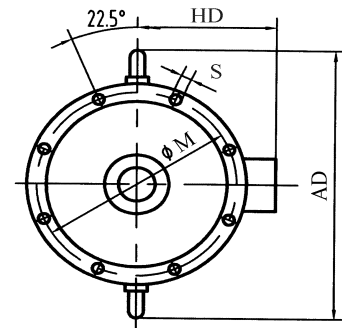


Type	Anz. Pole	N	P	LA	AC	D	E	F	G	M	S	HD	KK	L						
YE3-80 1	2,4	130	200	3,5	165	19	40	6	15,5	165	4 x 12	145	M25x1,5	295						
YE3-90S	180				24	50	8	20	165	160		315								
YE3-90L	240				28	60	8	24	215	170		340								
YE3-100L	2,4,6	180	250	4	205	28	60	8	24	215	4 x 15	170	2 x M32x1,5	385						
YE3-112M					240									28	60	8	24	215	400	
YE3-132S	2,4,6	230	300	4	275	38	80	10	33	265	4 x 19	213	2 x M32x1,5	470						
YE3-132M					320							42		110	12	37	300	275	510	
YE3-160M					380							48		110	14	42,5	300	280	625	
YE3-160L					405							55		110	16	49	350	305	670	
YE3-180M					470							60		140	18	53	400	335	700	
YE3-180L	2	300	400	5	490	60	140	18	53	500	8 x 19	385	2 x M50x1,5 M16x1,5	740						
YE3-200L														65	140	18	58	305	775	
YE3-225S	4,8	350	450	5	470	55	110	16	49	400	8 x 19	335	2 x M50x1,5 M16x1,5	820						
YE3-225M	2													60	140	18	53	400	335	845
YE3-225M	4,6													60	140	18	53	400	335	845
YE3-250M	2	450	550	5	490	60	140	18	53	500	8 x 19	385	2 x M50x1,5 M16x1,5	930						
YE3-250M	4,6													65	140	18	58	500	385	930
YE3-280S	2													65	140	18	58	500	400	980
YE3-280S	4,6													75	140	20	67,5	500	400	980
YE3-280M	2													65	140	18	58	500	400	1030
YE3-280M	4,6	75	140	20	67,5	500	400	1030												
YE3-315S	2	550	660	6	645	65	140	18	58	600	8 x 24	545	2 x M63x1,5 M20x1,5	1185						
YE3-315S	4,6					80	170	22	71					600	545	1215				
YE3-315M	2					65	140	18	58					600	545	1295				
YE3-315M	4,6					80	170	22	71					600	545	1325				
YE3-315L	2					65	140	18	58					600	545	1295				
YE3-315L	4,6	80	170	22	71	600	545	1325												
YE3-355M	2	680	800	7	720	70	140	20	62,5	740	8 x 24	655	2 x M63x1,5 M20x1,5	1500						
YE3-355M	4,6					100	210	28	90					740	655	1530				
YE3-355L	2					70	140	20	62,5					740	655	1500				
YE3-355L	4,6	100	210	28	90	740	655	1530												

Abmessungen - Bauform IM V1 Graugußgehäuse



Y2 80 - 200



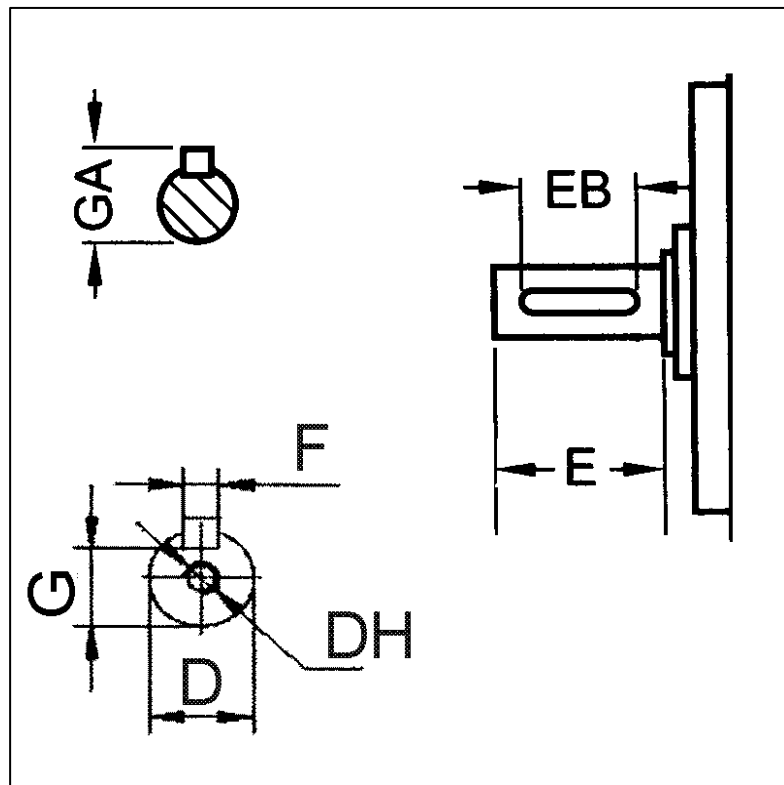
Y2 225 - 355

Type	Anz. Pole	N	P	LA	AC	AD	M	S	HD	KK	L	L1							
YE3-80 1	2,4	130	200	3,5	165	165	165	4 x 12	145	M25x1,5	295	330							
YE3-90S	180				160				315		360								
YE3-90L	205				170				340		385								
YE3-100L	2,4,6	180	250	4	240	215	4 x 15	170	213	2 x M32x1,5	400	450							
YE3-112M					275						213	470	525						
YE3-132S	2,4,6	230	300	4	275	365	265	4 x 19	275	2 x M40x1,5 M16x1,5	510	565							
YE3-132M											625	685							
YE3-160M											250	350	320	430	300	4 x 19	280	700	760
YE3-160L																			
YE3-180M											300	400	405	515	350	8 x 19	305	775	845
YE3-180L																			
YE3-200L											4,8	350	450	5	470	610	400	335	2 x M50x1,5 M16x1,5
YE3-225S	2	845	940																
YE3-225M	4,6	450	550	490	640	500	8 x 19	385	930	1035									
YE3-250M	2										560	765	500	400					
YE3-280S	4,6														981	1100			
YE3-280M	2	550	660	645	940	600	8 x 24	545	2 x M63x1,5 M20x1,5	1032	1157								
YE3-315S	4,6									1185	1310								
	2									1215	1340								
YE3-315M	4,6	550	660	645	940	600	8 x 24	545	2 x M63x1,5 M20x1,5	1295	1420								
	2									1325	1540								
YE3-315L	4,6	680	800	720	1110	740	8 x 24	655	2 x M63x1,5 M20x1,5	1295	1420								
	2									1325	1450								
YE3-355M	4,6	680	800	720	1110	740	8 x 24	655	2 x M63x1,5 M20x1,5	1500	1790								
	2									1530	1820								
YE3-355L	4,6	680	800	720	1110	740	8 x 24	655	2 x M63x1,5 M20x1,5	1500	1790								
	2									1530	1820								

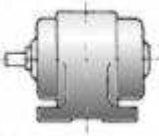

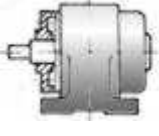

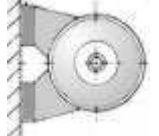
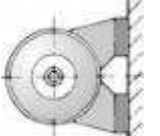
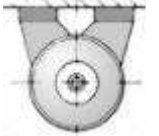
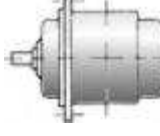
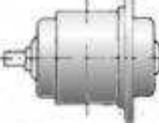
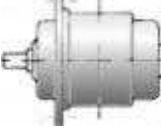

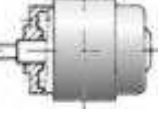

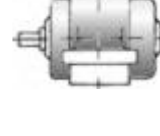
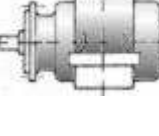










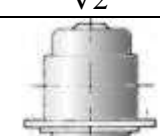
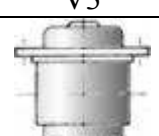

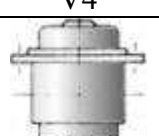




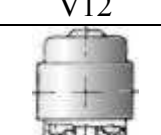


Schaft A-Seite (DE-Side)

BG	D		E		F		G		GA		EB		DH
	2P	4-6P	2P	4-6P	2P	4-6P	2P	4-6P	2P	4-6P	2P	4-6P	
56													
63													
71													
80													
90													
100													
112													
132													
160													
180													
200													
225	55	60	110	140	16	18	49	53	59	64	100	125	M20x42
250	60	65	140		18		53	58	64	69	125	125	M20x42
280	65	75	140		18	20	58	67,5	69	79,5	125	125	M20x42
315	65	80	140	170	18	22	58	71	69	85	125	140	M20x42
355 A*	70	100	140	210	20	28	62,5	90	74,5	106	125	180	M24x50
355 B	75	95	140	170	20	25	67,5	86	79,5	100	125	140	M24x50

A* Sonderausführung



Bauformen gemäß IEC

					
B3	B3/B5	B3/B14	B5	B6	B7
					
B8	B10	B11	B12	B13	B14
					
B17	B20	B20/B5	U1	U3	V1
					
V1/V5	V2	V3	V3/V6	V4	V5
					
V6	V10	V11	V12	V13	V14
					
V15	V16	V17	V18	V19	V20

Wir behalten uns Abweichungen der Motoren von Abbildungen und Angaben vor (z.B. im Hinblick auf technische Daten, Ausstattung, Material und äußeres Erscheinungsbild), sofern die Änderungen für den Kunden zumutbar sind und keine erhebliche Wertminderung damit verbunden ist.